

# Historisches Fachwerkhaus neu aufgebaut auf herrlichem Grundstück in Isernhagen HB



**Branderiede 5/5a**  
30916 Isernhagen

Zimmer: 9,00  
Wohnfläche ca.: 240,00 m<sup>2</sup>  
Kaufpreis: 995.000,00 EUR  
  
Scout-ID: 152682479



**Ihr Ansprechpartner:**

Hildebrand-Immobilien  
Herr Frank Hildebrand

E-Mail: [hildebrand-immobilien@email.de](mailto:hildebrand-immobilien@email.de)

Web: <http://hildebrand-immobilien.de>

Haustyp:	Besondere Immobilie
Grundstücksfläche ca.:	1.517,00 m <sup>2</sup>
Nutzfläche ca.:	30,00 m <sup>2</sup>
Schlafzimmer:	3
Badezimmer:	3
Gäste-WC:	Ja
Keller:	Ja
Objektzustand:	Modernisiert
Baujahr:	1762
Qualität der Ausstattung:	Gehoben
Heizungsart:	Gas-Heizung
Garage/Stellplatz:	Garage
Anzahl Garage/Stellplatz:	1

Provision für Käufer: 2,975% inkl. 19% MwSt

Es besteht ein abgeschlossener Provisionsvertrag mit dem Verkäufer in gleicher Höhe

# Historisches Fachwerkhaus neu aufgebaut auf herrlichem Grundstück in Isernhagen HB



## Branderiede 5/5a

30916 Isernhagen

Zimmer:	9,00
Wohnfläche ca.:	240,00 m <sup>2</sup>
Kaufpreis:	995.000,00 EUR

### Objektbeschreibung:

Dieses wunderschöne Fachwerk-Ensemble, bestehend aus einem Haupthaus aus dem Jahre 1762 (Neuaufbau 1982) und einem Neubau aus dem Jahre 1993 befindet sich auf einem herrlichen parkähnlichen Grundstück mit altem Baumbestand.

Das ursprüngliche Haus fiel 1982 einem Brand zum Opfer. Jedoch gelang es den jetzigen Eigentümern viele alte Bestandteile und Stilelemente zu erhalten.

Mit viel Liebe zum Detail und unter Berücksichtigung ökologischer Aspekte wurde das Haus wieder aufgebaut. Das Dach ist eingedeckt mit historischen, handgefomten Hohlziegeln.

Das Haupthaus betritt man über eine breite Diele, über die man in alle anderen Räume gelangt.

Mittelpunkt der unteren Etage ist der großzügige Wohn-Essbereich mit Galerie, weiterem Raum und den Zugängen zu den 2 Terrassen. Hier befindet sich auch ein Kaminofen.

Ebenfalls sehr großräumig ist die Küche mit angrenzendem Vorratsraum.

Auf dieser Ebene befindet sich noch ein weiterer Raum, das Gäste-Bad und der Abgang zum Weinkeller.

Im Obergeschoss befinden sich 3 Schlafzimmer, Flur, ein Bad und ein Gäste-Bad.

Im Spitzboden liegt ein weiterer Schlafraum und ein kleines Bad. Diese Fläche findet in der angegebenen Wohnfläche keine Berücksichtigung.

Die als Fotos beigefügten Grundrisse entsprechen nicht der jetzigen Nutzung.

In den Jahren 1988- 1993 wurden auf dem Grundstück zunächst eine Garage mit Nebenräumen, später ein weiteres Haus zum Wohnen im Fachwerkstil angebaut.

Dieses wird aktuell für Geschäftsräume genutzt.

Viel Platz für die Große Familie!  
Oder vereinen Sie Privates und Geschäftliches auf einem tollen Grundstück in ruhiger Lage.

### Ausstattung:

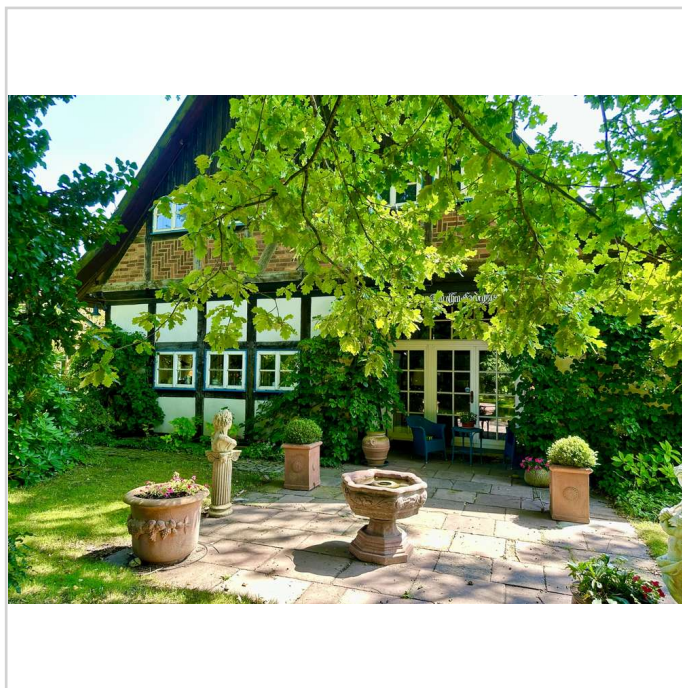
Die Immobilie ist denkmalgeschützt, deshalb liegt kein Energieausweis vor.

### Lage:

Sämtliche Einkaufsmöglichkeiten, Schulen, Kindergärten und Anbindungen an öffentliche Verkehrsverbindungen befinden sich in unmittelbarer Nähe.

### Sonstiges:

Alle Angaben sind ohne Gewähr und basieren ausschließlich auf Informationen, die uns von unserem Auftraggeber übermittelt wurden. Wir übernehmen keine Gewähr für die Vollständigkeit, Richtigkeit und Aktualität dieser Angaben. Zwischenverkauf bleibt vorbehalten. Sollte das von uns nachgewiesene Objekt bereits bekannt sein, teilen Sie uns dieses bitte unverzüglich mit. Die Weitergabe dieses Exposees an Dritte ohne unsere Zustimmung löst gegebenenfalls Courtage- bzw. Schadensersatzansprüche aus. Wir stehen Ihnen mit weiteren Informationen zum Objekt sowie für Besichtigungen gern zur Verfügung. Bitte nehmen Sie unsere Verbraucherinformationen und Allgemeine Geschäftsbedingungen, die wir Ihnen beiliegend zur Verfügung stellen, zur Kenntnis.



Ansicht West



# Historisches Fachwerkhaus neu aufgebaut auf herrlichem Grundstück in Isernhagen HB



**Branderiede 5/5a**  
30916 Isernhagen

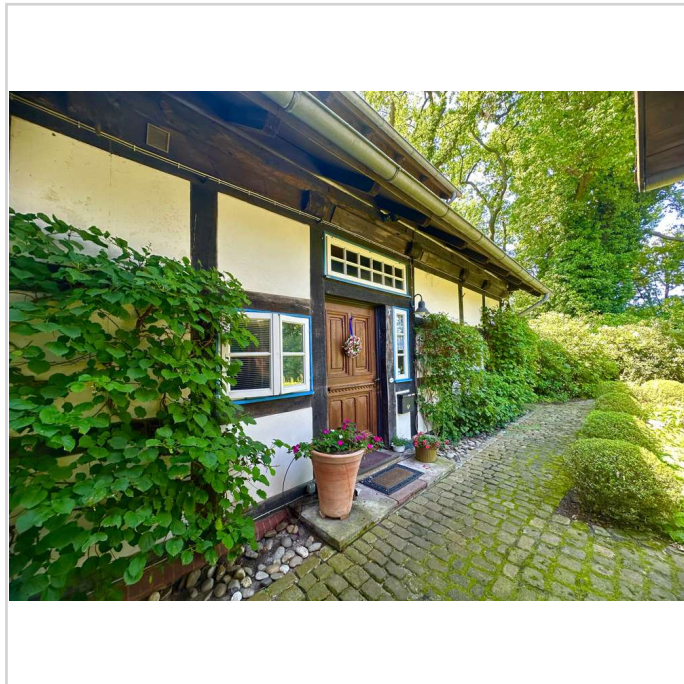
Zimmer: 9,00  
Wohnfläche ca.: 240,00 m<sup>2</sup>  
Kaufpreis: 995.000,00 EUR



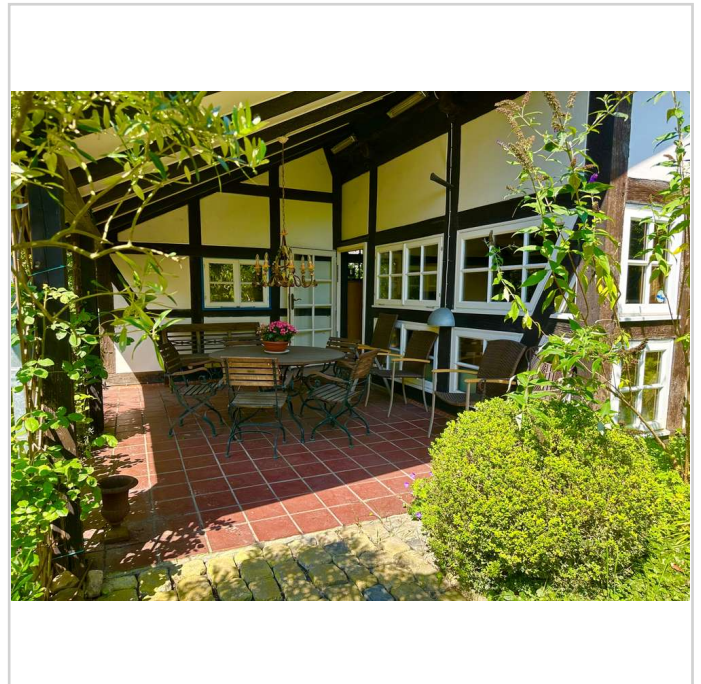
Ansicht West



Ansicht Südwest



Haupteingang



Terrasse



# Historisches Fachwerkhaus neu aufgebaut auf herrlichem Grundstück in Isernhagen HB



**Branderiede 5/5a**  
30916 Isernhagen

Zimmer: 9,00  
Wohnfläche ca.: 240,00 m<sup>2</sup>  
Kaufpreis: 995.000,00 EUR



Blick in den Garten



Ansicht Nordost m. Anbau



Vogelperspektive



Ansicht Nord m. Anbau



# Historisches Fachwerkhaus neu aufgebaut auf herrlichem Grundstück in Isernhagen HB



**Branderiede 5/5a**  
30916 Isernhagen

Zimmer: 9,00  
Wohnfläche ca.: 240,00 m<sup>2</sup>  
Kaufpreis: 995.000,00 EUR



Anbau



Blick v. der Galerie



Blick v. der Galerie



Wohnzimmer m. Galerie



# Historisches Fachwerkhaus neu aufgebaut auf herrlichem Grundstück in Isernhagen HB



**Branderiede 5/5a**  
30916 Isernhagen

Zimmer: 9,00  
Wohnfläche ca.: 240,00 m<sup>2</sup>  
Kaufpreis: 995.000,00 EUR



Galerie



Wohnzimmer



Essbereich



Essbereich m angrenzend Zimmer



# Historisches Fachwerkhaus neu aufgebaut auf herrlichem Grundstück in Isernhagen HB



**Branderiede 5/5a**  
30916 Isernhagen

Zimmer: 9,00  
Wohnfläche ca.: 240,00 m<sup>2</sup>  
Kaufpreis: 995.000,00 EUR



angrenzendes Zimmer



Blick auf die Terrasse



Küche



Küche

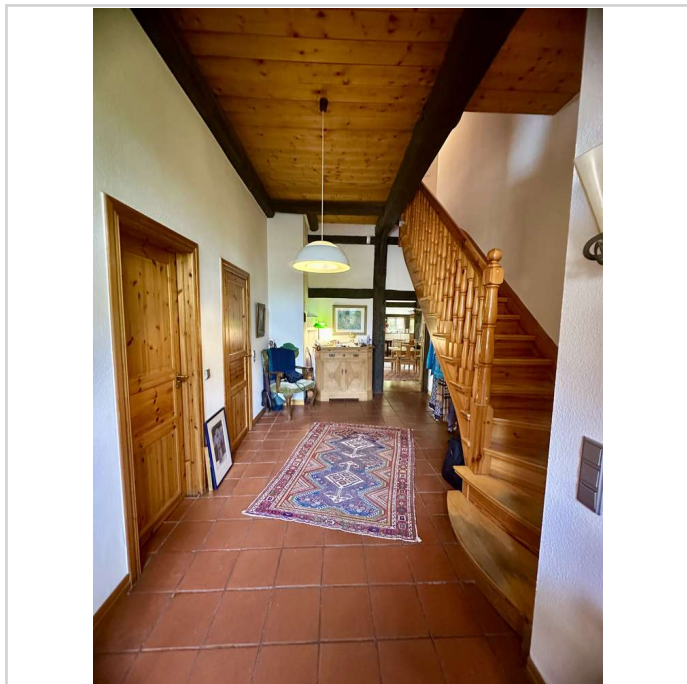


# Historisches Fachwerkhaus neu aufgebaut auf herrlichem Grundstück in Isernhagen HB

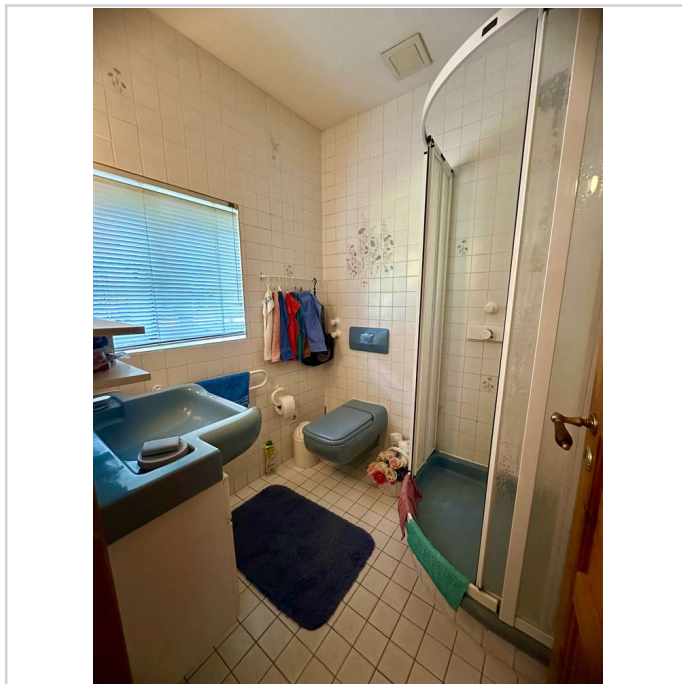


**Branderiede 5/5a**  
30916 Isernhagen

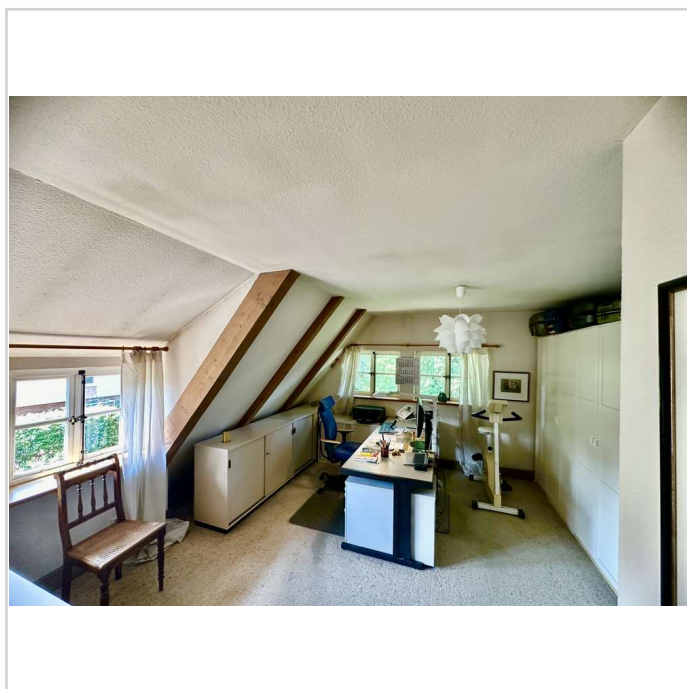
Zimmer: 9,00  
Wohnfläche ca.: 240,00 m<sup>2</sup>  
Kaufpreis: 995.000,00 EUR



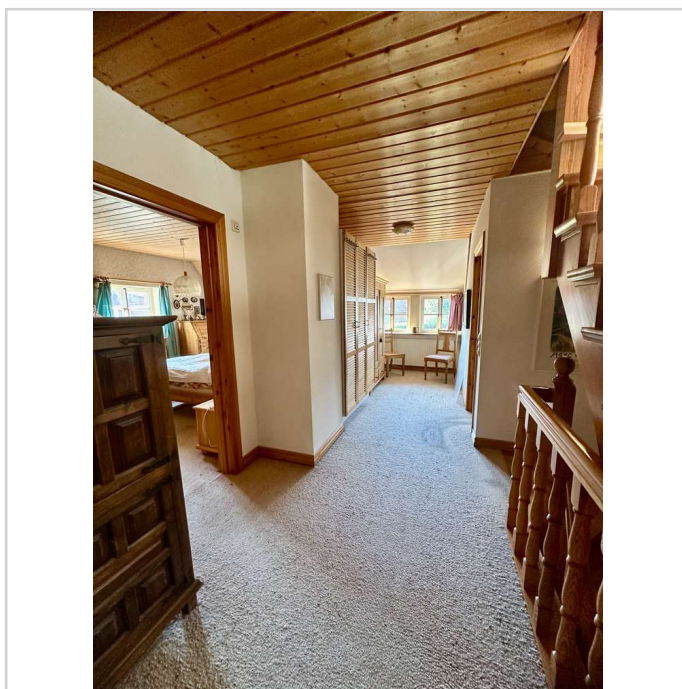
Diele



Gäste-Bad



Zimmer 1 OG



Flur OG



# Historisches Fachwerkhaus neu aufgebaut auf herrlichem Grundstück in Isernhagen HB



**Branderiede 5/5a**  
30916 Isernhagen

Zimmer: 9,00  
Wohnfläche ca.: 240,00 m<sup>2</sup>  
Kaufpreis: 995.000,00 EUR



Zimmer 2 OG



Zimmer 3 OG



Gäste Bad OG



Hauptbad OG

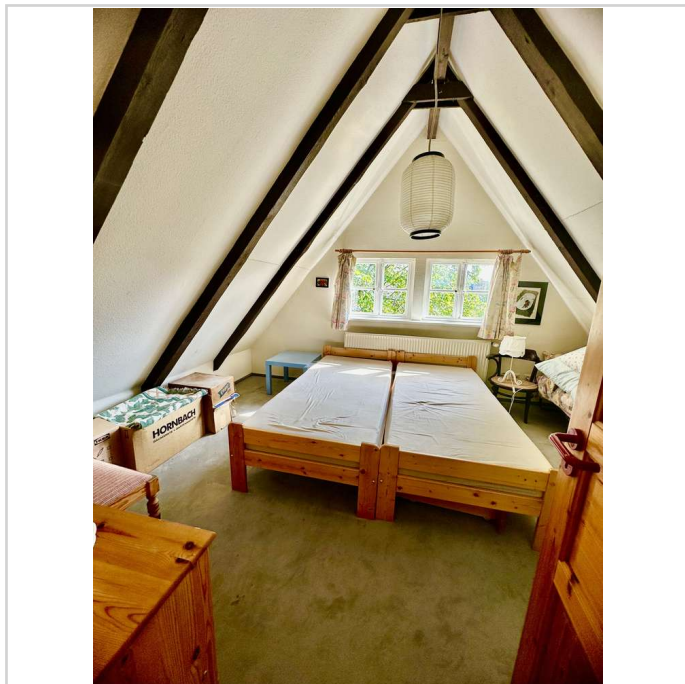


# Historisches Fachwerkhaus neu aufgebaut auf herrlichem Grundstück in Isernhagen HB

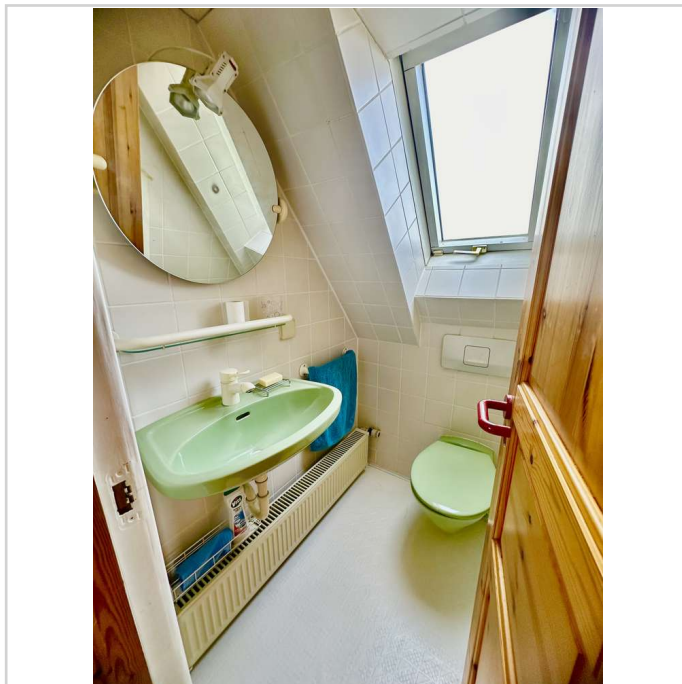


**Branderiede 5/5a**  
30916 Isernhagen

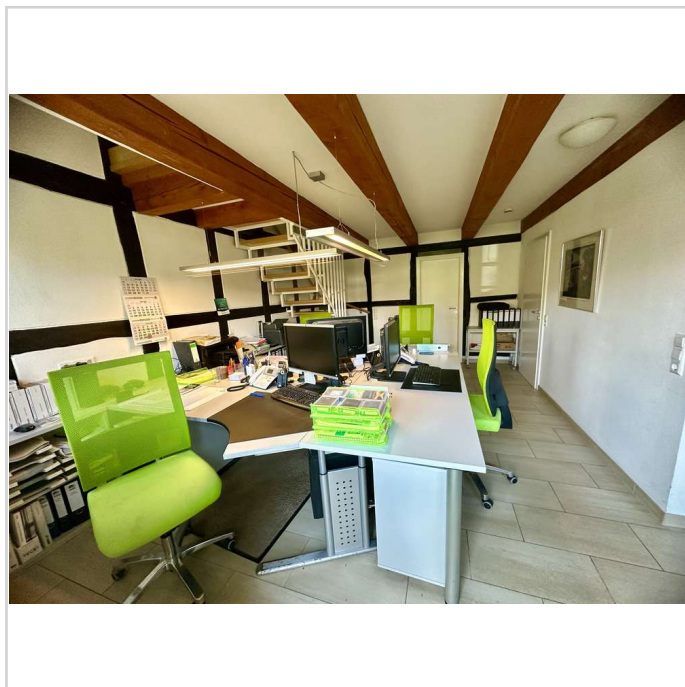
Zimmer: 9,00  
Wohnfläche ca.: 240,00 m<sup>2</sup>  
Kaufpreis: 995.000,00 EUR



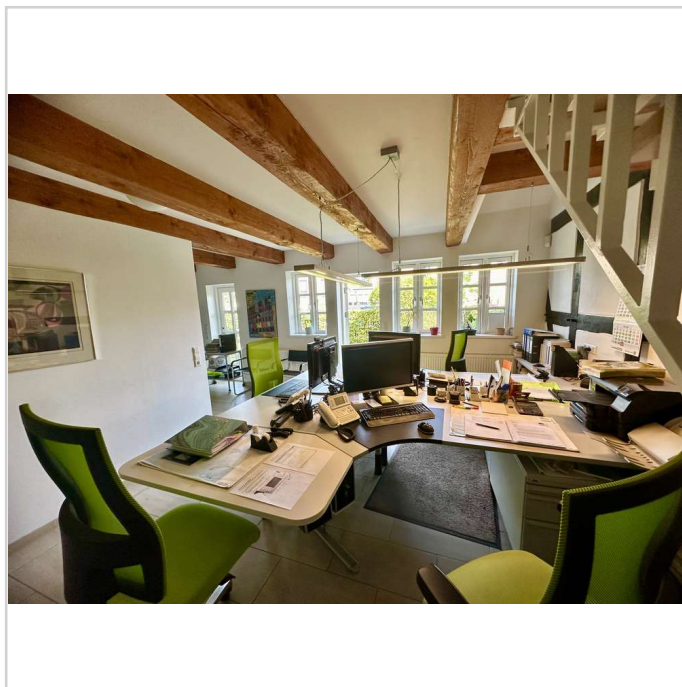
Zimmer Spitzboden



Gäste WC Sitzboden



Zimmer 1 EG Anbau



Zimmer 1 EG Anbau



# Historisches Fachwerkhaus neu aufgebaut auf herrlichem Grundstück in Isernhagen HB



**Branderiede 5/5a**  
30916 Isernhagen

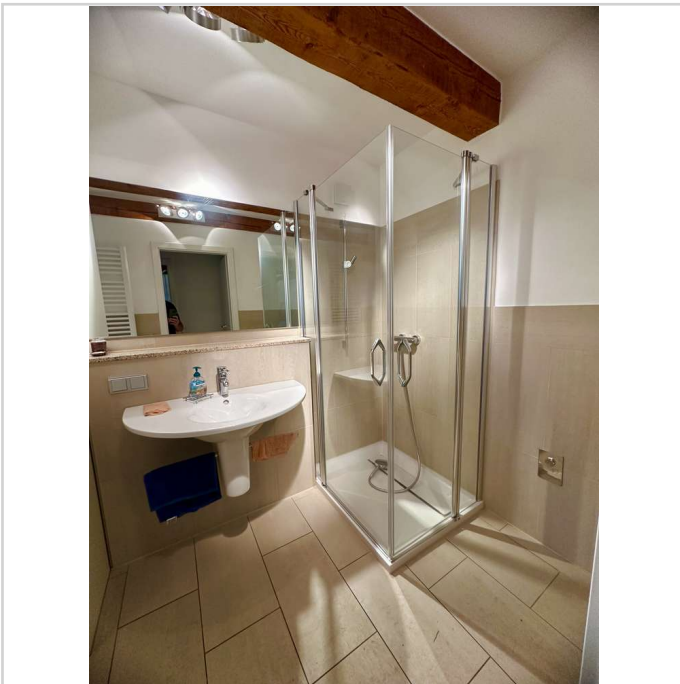
Zimmer: 9,00  
Wohnfläche ca.: 240,00 m<sup>2</sup>  
Kaufpreis: 995.000,00 EUR



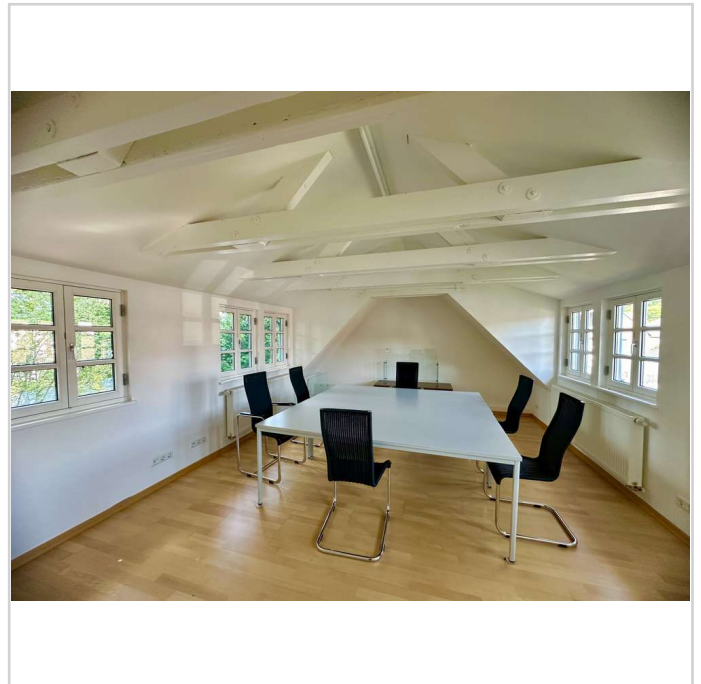
Küche EG Anbau



Bad EG Anbau



Bad EG Anbau



Zimmer 1 OG Anbau

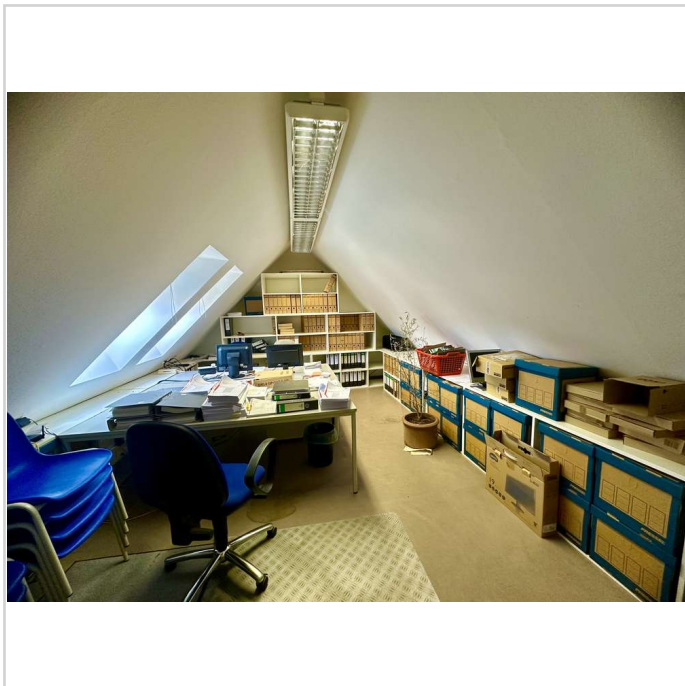


# Historisches Fachwerkhaus neu aufgebaut auf herrlichem Grundstück in Isernhagen HB

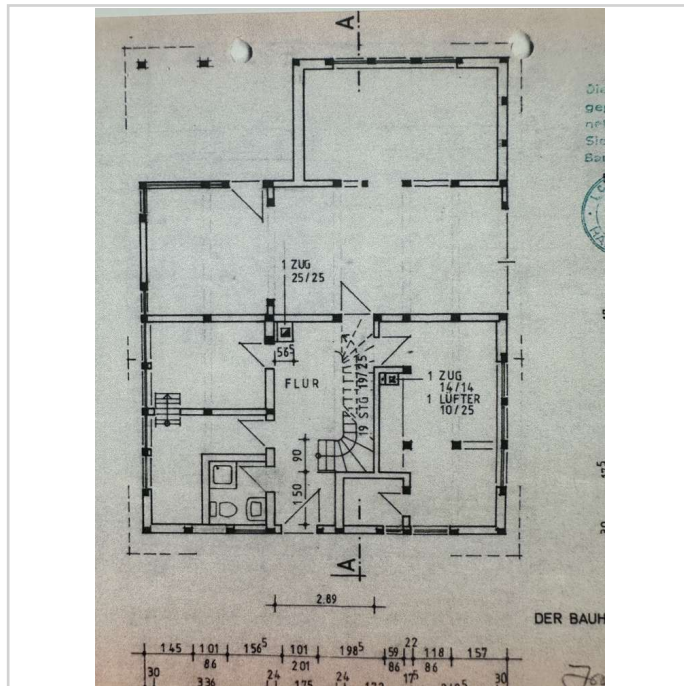


**Branderiede 5/5a**  
30916 Isernhagen

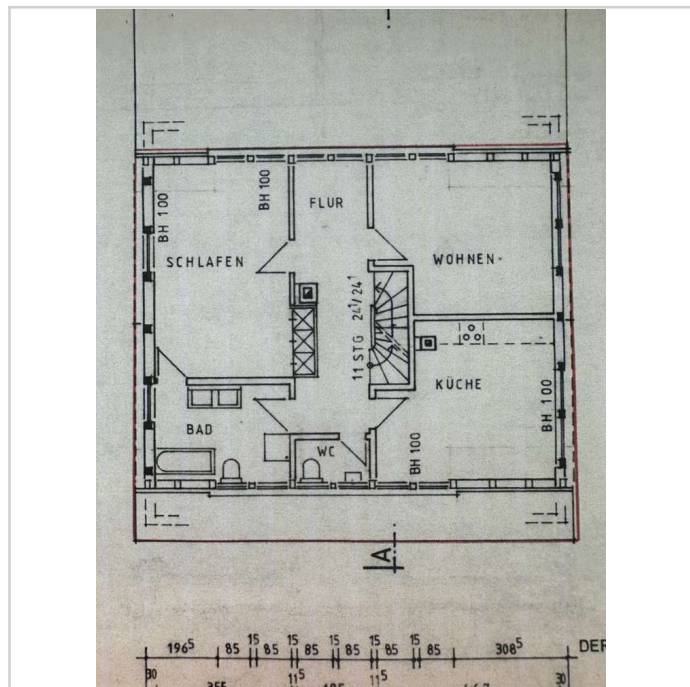
Zimmer: 9,00  
Wohnfläche ca.: 240,00 m<sup>2</sup>  
Kaufpreis: 995.000,00 EUR



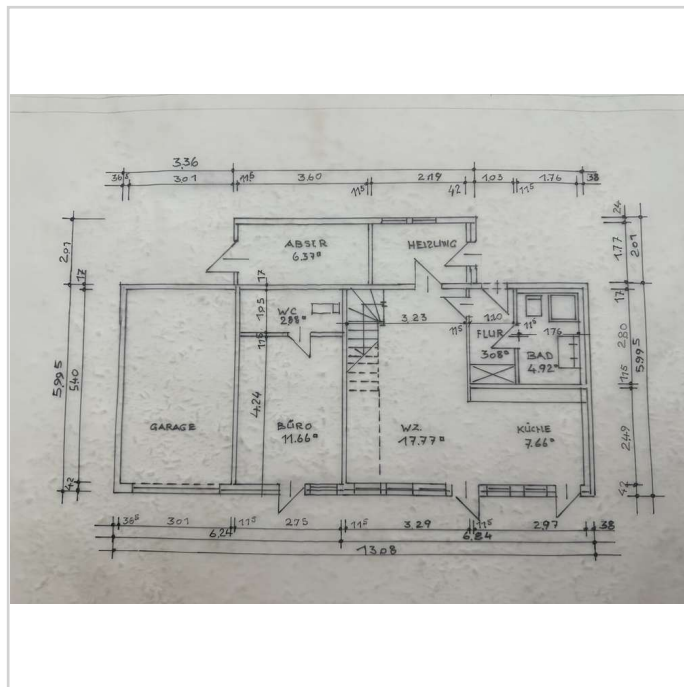
Zimmer 2 OG Anbau



Grundriss EG



Grundriss OG



Grundriss EG Anbau



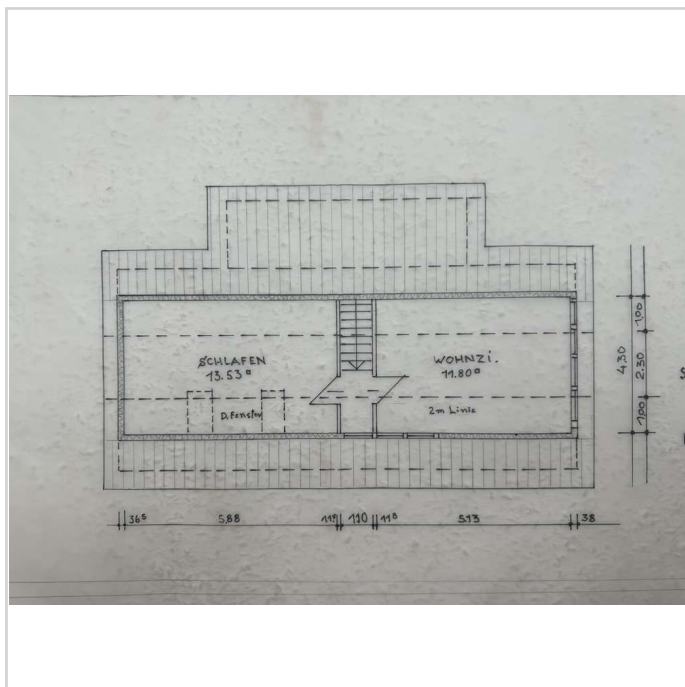
# Historisches Fachwerkhaus neu aufgebaut auf herrlichem Grundstück in Isernhagen HB



## Branderiede 5/5a

30916 Isernhagen

Zimmer: 9,00  
Wohnfläche ca.: 240,00 m<sup>2</sup>  
Kaufpreis: 995.000,00 EUR



Grundriss OG Anbau



# Historisches Fachwerkhaus neu aufgebaut auf herrlichem Grundstück in Isernhagen HB



**Branderiede 5/5a**  
30916 Isernhagen

Zimmer: 9,00  
Wohnfläche ca.: 240,00 m<sup>2</sup>  
Kaufpreis: 995.000,00 EUR

